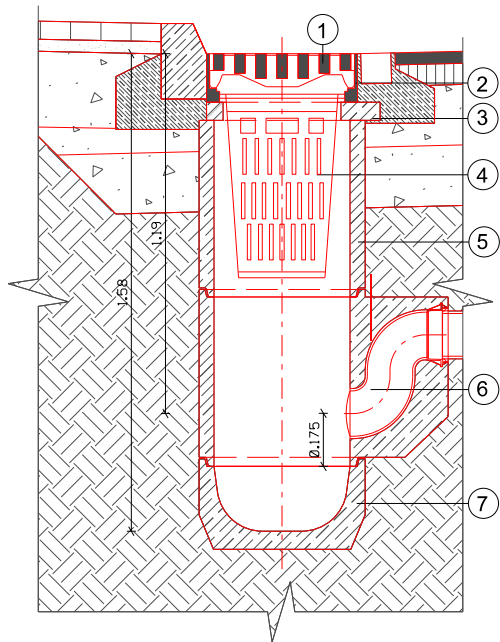
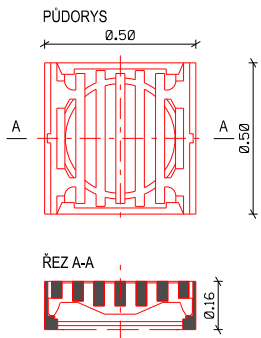


Návrh skladby:



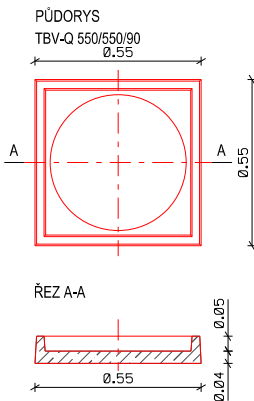
① LITINOVÁ MŘÍŽ 500 x 500 D 400



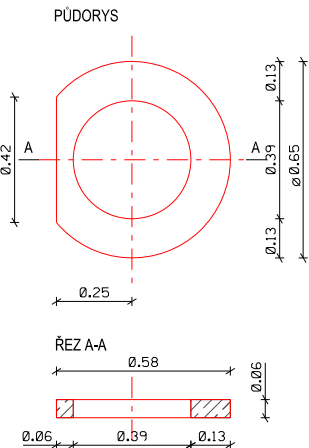
POZNÁMKY:

- Zemní práce v blízkosti stáv. podzemních inž. sítí provádět s max. opatnostmi, nejlépe ručně a za dohledu správce dotčené sítě
- Obnažení stáv. kanalizace a vlastní napojení provádět s max. opatnostmi, aby nedošlo k poškození stávajícího potrubí

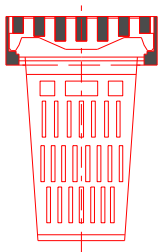
② RÁM S VTOKOVOU MŘÍŽÍ (tř. D400)



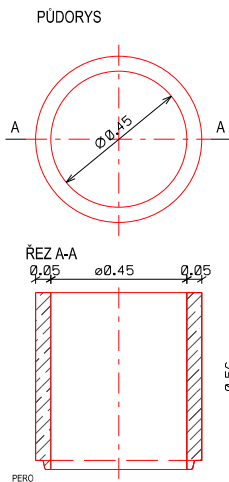
③ VYROVNÁVACÍ PRSTENEC
TBV-Q 390/60/10a



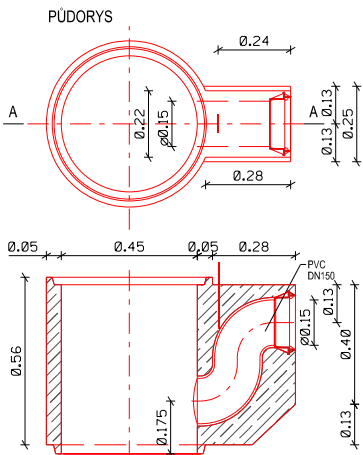
④ KALOVÝ KOŠ ("SOVÁK")



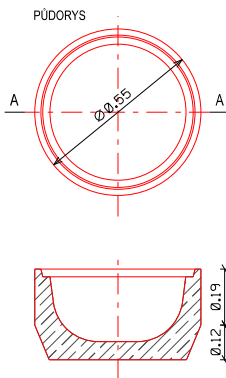
⑤ SKRUŽ HORNÍ
TBV-Q 450/555/5d




⑥ SKRUŽ SE SIFONEM
PRO PVC DN 150
TBV-Q 450/570/3z



⑦ DNO S KALOVOU PROHLUBNÍ
TBV-Q 450/300/2a



Zodpov. projektant:	IČO:	Vypracoval:	Kontroloval:	 <div>TERRA - POZEMKOVÉ ÚPRAVY, s.r.o. Nemocniční 53, 787 01 Šumperk tel.: 583 214 360 E-mail: info@terra-pu.cz</div>	
Ing. Filip Brtna	63320819	Ing. Filip Brtna	Milan Hübl		
Okres:	Olomouc	Obec:	Šternberk		
Investor:	Město Šternberk, Horní nám. 78/16, 785 01 Šternberk				
Akce:	Komunikace Sadová, Svatoplukova, Lomená - projektová dokumentace				
Formát:				2 A4	
Datum:				10/2020	
Účel:				DUR+DSP	
Číslo zak.:				27/2020	
Výšk. systém:			b. p. v.		
Vzorový řez uliční vpusti			Měřítko	Č.výkresu	
			1:25	D.1.3.4.2.1.	